

2023/2024

KULTUR I RYGSÆKKEN

DEN BØRNEKULTURELLE RYGSÆK
i Sydslesvig



Dansk Skoleforening
for Sydslesvig e.V.



SYMBOLFORKLARING



Rygsækkens tilbud er delt ind i målgrupper. Dem finder du i venstre og højre side når du bladrer gennem rygsækken, samt varigheden af tilbuddet.

Nederst på siderne finder du informationskategorierne, som fortæller mere om hvor og hvornår, tilmelding, links og meget mere.



Hvornår / hvor / hvordan foregår aktiviteten



Hvordan tilmelder jeg mig/os



Hvad koster det og hvad er inkluderet i prisen



Læringsmål

DAGTILBUD

INDSKOLING

MELLEMTRIN

UDSKOLING/GYM.



Læring og dannelse foregår alle steder, også gennem kunst og kultur. Via Den Børnekulturelle Rygsæk i Sydslesvig ønsker vi at bidrage til, at alle børn og unge igenem deres tid i dagtilbud og skole møder en række forløb, hvor deres rygsæk bliver fyldt op med alskens forløb og oplevelser, i samarbejde med det lokale kultur-, forenings- og erhvervsliv både syd og nord for grænsen.

I år har vi ”rystet rygsækken” på flere måder.

Rygsækken er først og fremmest kommet i nyt bæredygtigt og brugervenligt format/ print.

Bæredygtigheden er også den direkte årsag til, at alle institutioner i år kun modtager et enkelt fysisk eksemplar af rygsækken. Den sendes i pdf til alle institutionsledere og PLCer, samt lægges på SharePoint flere steder. Så der er fin mulighed for at downloade den.

Tilbuddene er i år både de gode, gamle kendinge - men nye aktører og tilbud er ligeledes trådt ind i vores kreds.

Vi har i år også flere tilbud målrettet udskolingen og gymnasier. Her vil vi særligt fremhæve Bevaringscenter Sønderjylland og Åben Virksomhed/DA.

Rygsækken byder på spændende møder med kunsten og kulturen i en bred vifte af genrer, og hvis indhold både skal vække børnenes nysgerrighed, glæde, sanser og forståelse af samspil.

Det er vigtigt, at de pædagogiske medarbejdere kan sætte tilbuddene ind i en faglig kontekst, og skabe god synergi til de indsatser man i øvrigt faciliterer rundt omkring i dagtilbud og skoler.

Vi håber I vil tage vel imod årets rygsæk og de kulturelle tilbud.

Rigtig god fornøjelse med Den Børnekulturelle Rygsæk i Sydslesvig, 2023-2024.

- Dansk Kirke i Sydslesvig
- Sydslesvigsk Forening, SSF
- Sydslesvigs danske Ungdomsforeninger, SdU
- Dansk Centralbibliotek i Flensborg
- Aktivitetshuset i Flensborg
- Friisk Foriining
- Åben Virksomhed/ Dansk Arbejdsgiverforening
- Museum Sønderjylland
- Grænselandsudstillingen
- Dansk Skoleforening for Sydslesvig



I et begrænset omfang kan der ydes kørselstilskud til transport. Skolen kan via lederen søge om kørselstilskud/bevilling til transporten. Ansøgningen skal ligesom ved øvrige arrangementer stiles til Skolekontoret.

Fig. procedure er gældende:

- Den deltagende skole bestiller selv bus til arrangementet.
- Forlods indhenter man 3 tilbud hos de lokale vognmænd – man vælger den billigste løsning.
- Der bliver modregnet et deltagergebyr på 2 Euro pr. deltager.
- Den attesterede regning sendes til Teknisk Afdeling, der sørger for betaling af fakturaen.





KREATIV OPLÆSNING

Kom med ind i fortællingen, der levendegøres gennem leg. I kan vælge mellem en klassisk og en helt ny billedbog.

Oplæsningen af „Fredrik med bilen“ bliver et sanseligt møde med forskellige lande og kulturer.

Sammen med „Læsepadden Pede“ opdager vi biblioteket og bøgernes magi.

Efter aftale



Tilmelding:

„Fredrik med bilen“ til Mette Laustsen: mla@dcbib.dk

„Læsepadden Pede“ til Thyra Joost: thj@dcbib.dk



■ Gratis

■ Der sørges selv for transport / kan evt. flyttes til institutionen



■ Udvikling af sanser, forestillingsevne og koncentration





SPROGSTART



Sprogstart er et forløb, som består af 6 Sprogstartspøser. Sprogstartspøserne har hvert sit tema og sproglige fokus. I hver Sprogstartspøse er der en billedbog og konkrete materialer, som fx legetøj, fotos mm. Der er en trin-for-trin manual, der grundigt beskriver, hvordan og hvornår fx billedbogssnak og sproglege kan inddrages. I Sprogstartspøserne er der et bredt udvalg af sproglege, som opfordrer til snak, leg og bevægelse i nær sammenhæng med billedbogen. Kort sagt giver Sprogstart børn mulighed for at høre, gøre, røre og se ord i mange forskellige sammenhænge.



Aktiviteterne kan foregå både i institutionen og på biblioteket/bogbussen - Opstart september 2023



Tilmelding til Mette Laustsen senest den 01.09.2023
Kontakt: mmla@dcbib.dk



■ Gratis



■ Digitalt legetøj, sprog, sproglege, sanglege, sanser



Ca. 1 time

DAGTILBUD

05



BABYSALMESANGE

Babysalmesang foregår i kirken og er en sjov og anderledes måde at være sammen med dit barn og andre børn og forældre på.

Musik og sang er som et ekstra sprog, og at synge for sit barn er en gave, der holder livet ud. De sange, barnet hører fra det er helt spæd, vil ligge gemt i erindringen som noget trygt og godt, det altid kan vende tilbage til til trøst og glæde og eftertanke.

10:15-12:00 - 10:15 åbner døren, 10:30 begynder vi.

Selve babysalmesangen varer ca. en halv time

Hvor: Sct. Hans Kirke, Lyksborg Kirke og Sønderbrarup kirke



Tilmelding sker til den lokale præst med angivelse af følgende:

Barnets navn og alder, adresse, telefon og e-mail, mobilnummer



■ Egen transport

■ Gratis



Mere information kan du finde på hjemmeside:

<https://www.dks-folkekirken.dk/nyhed/velkommen-til-babysalmesang-28454>



SdU / SYDSLESVIGS DANSKE UNGDOMSFORENINGER

Book en Instruktør

For indhold og information: Se side 10

Målgruppe: Alle

Kontakt: Hinnerk

hinnerk@sdu.de eller **+49 461 14408 235**



GRÆNSELANDSUDSTILLINGEN

Grænselandsudstillingen

For indhold og information: Se side 33

Målgruppe: Alle

Kontakt: <https://graenselandsudstillingen.dk>



LUKKET ARRANGEMENT - LMS SKOLEKONCERT

LMS-Skolekoncert for før- og indskoling med gruppen Bon Noir.

17.4.24 kl.9. og kl.10.30
for fællesskoledistrikt IV på Jørgensby-Skolen

18.4.24 kl. 9 og kl.10.30
for fællesskoledistrikt V på Gottorp-Skolen

19.4.24 kl. 9 og kl.10.30
for fællesskoledistrikt VI på Sønder Brarup Skole





BOOK EN INSTRUKTØR

Hos SdU kan I bestille en instruktør, som kommer ud til jer med alt udstyr og giver jer en introducerende oplevelse med skateboarding, Stand Up Paddling eller E-sport.

Det første besøg af vores instruktør er ganske gratis, for at give jer mulighed for at komme i berøring med SdUs Trendsport-satsning.

Hvis I derefter skulle ønske at komme i gang med idrætterne selv, vil vi bistå jer med kyndig viden og vejledning omkring det videre forløb.

Aftales direkte med os. Vi er fleksible også ift. at flytte aktiviteten så tæt på jer som muligt.



Kontakt Hinnerk (hinnerk@sdu.de eller +49 461 14408 235) og få dig en samtale om, hvordan sådan et besøg kan afvikles rent praktisk hos jer.



■ Gratis ved første besøg



■ Udvikling/styrkelse af fysiske og sociale kompetencer





FRA KORN TIL MEL PÅ HØJER MØLLE

Hvordan var det før mel blev noget, vi købte i supermarkedet?

Det får eleverne lov til at opleve på Højer Mølle. Eleverne får selv lov til at prøve kræfter med at male korn til mel og valse deres egne havregryn, som de kan tage med hjem. Undervejs skal vi selvfølgelig også op i den 22 meter høje mølle og nyde den storslåede udsigt over Højer og Tøndermarsken.

Vi begynder med møllen og mølleriets historie, herunder også de forskellige kornsorter og deres anvendelse og betydning



Hele året - dog bedst aug.-okt. og april-juni



Tilmelding:
Lars Nielsen - lanl@msj.dk , tlf. 30 80 26 93



■ Gratis



Eleverne undersøger og kommunikerer om teknologi, teknologiens udvikling og brugen af en mølle. De lærer nye fagord og begreber og kan med egne ord og billeder beskrive processen fra korn til mel.



2 - timer



BOOK EN INSTRUKTØR

En formiddag på Aktivitetshuset og på Biblioteket.

Eleverne oplever de to danske kulturhuse i Nørregade. De skal bruge deres kreativitet i værkstederne og får et godt kikk ind i litteraturens mangfoldige verden. Vi deler klassen op i to hold og skræddersyr gerne et forløb.

Hele året - dog bedst aug.-okt. og april-juni



Tilmelding efter aftale til Sarah Keppler,
gerne 1 måned inden ønsket besøg.
Kontakt: sarah@sdu.de



- 5 Euro pr. person for kreativt materiale
- Skolerne sørger selv for transport



- At fremme lysten til at skabe og planlægge et kreativt projekt.
- At fremme læselyst i et bredt perspektiv. Ældre elever kan regulere deres læseproces og diskutere tekster i deres kontekst.



DANSK CENTRALBIBLIOTEK FOR SYDSLESVIG

Kreativ oplæsning

For indhold og information: Se side 4

Målgruppe: Indskoling / Dagtilbud

Kontakt:

"Frederik med bilen" til Mette: mia@dcbib.dk

"Læsepadden Pede" til Thyra: thj@dcbib.dk



GRÆNSELANDSUDSTILLINGEN

Grænselandsudstillingen

For indhold og information: Se side 33

Målgruppe: Alle

Kontakt: <https://graenselandsudstillingen.dk>



LUKKET ARRANGEMENT - LMS SKOLEKONCERT

LMS-Skolekoncert for før- og indskoling med gruppen Bon Noir.

17.4.24 kl.9. og kl.10.30
for fællesskoledistrikt IV på Jørgensby-Skolen

18.4.24 kl. 9 og kl.10.30
for fællesskoledistrikt V på Gottorp-Skolen

19.4.24 kl. 9 og kl.10.30
for fællesskoledistrikt VI på Sønder Brarup Skole





FRISISK JUL



Friserne har mange traditioner til jul, som ikke findes i andre kulturer. Derfor vil vi gerne invitere til en formiddag, hvor vi vil bage friske julekiks, lave julepynt og synge julesange.

Risum Skole / Risem Schölj
Dato: Meldes ud senere



Tilmelding: Meldes ud senere
Kontakt: info@friiske.de



- Gratis
- Skolerne sørger selv for transport



- At eleven kan indgå i en koncertsituation
- At øge elevens kendskab til nye/gamle sange og salmer





TEMADAG BIIKE



Biike er for friserne en meget stor dag. Den 21. februar tændes biikebålene i hele Nordfrisland, og der fejres vores nationalfest. Vi inviterer til en temadag, hvor vi vil fortælle om festen, lave dukken, som skal brændes til Biiken i Risum-Lindholm, synge på frisisk, og til sidst lave et lille biikebål.



Risum Skole / Risem Schölj
Dato: Meldes ud senere



Tilmelding: Meldes ud senere
Kontakt: info@friiske.de



- Gratis
- Skolerne sørger selv for transport



- At eleven får viden om frisiske traditioner og kultur
- At eleven får kendskab til det frisiske sprog i sang og bevægelse



3 - timer



VIKINGE-10-KAMPEN



Oplev en spændende dag med masser af udfordringer med din klasse. Vikinge-10-kampen er sjov, udfordrende og kræver teamarbejde af de deltagende hold. En dag I ikke må gå glip af!

Aftales direkte
Ca. 100 deltagere



Først til mølle
Kontakt: wolffragnarvon.winterfeld@skoleforeningen.org



- Skoleforeningen overtager transport (samkørsel)
- 5 euro pr. elev



Eleven kan anvende historiske scenarier til at få indsigt i historien





BASISBESØG



Tidsrejse fra jernalderen til vikingetiden! Oplev ritualer, intro til de nordiske guder, støbning, madlavning, læderarbejde, fremstilling af smykker, bue-skydning, spydkast, transport af en tung egebåd, vikingekamp mm. - besøg kan suppleres med egne ønsker.



Lyksborg - Hver tirsdag fra april - september kl. 9:00 - 13:30
Ca. 25 elever (1 opsynsperson per 8 elever)



Tilmelding efter aftale
Kontakt: wolffragnarvon.winterfeld@skoleforeningen.org



- Bustransport bestilles selv
- 5 euro pr. elev



Eleven kan beskrive ændringer i livsgrundlag og produktion, bruge historiske spor i lokalområdet til at fortælle om fortiden, og kan anvende historiske scenarier til at få indsigt i historien



4,5 - timer



MUSEERNE I TØNDER, „HØJER MØLLE“



Tag klassen med på en vandretur i marsklands-kabet bag digerne syd for Højer. Undervejs vil eleverne bl.a. blive klogere på diger, stormfloder, bagvand, pumpestationer og sluser.

Turen er spækket med spændende historier om kulturlandskabet og de mennesker der har levet på egnen på godt og ondt. Undervejs bliver eleverne aktiveret med forskellige opgaver, der tager udgangspunkt i matematik eller billedkunst, alt efter hvad der på forhånd er aftalt. Eleverne arbejder med tegneteknikker og materialer.

Museerne i Tønder, Wegners Plads 1, 6270 Tønder
hele året (bedst april - oktober) mandag - fredag kl. 9 - 14



Tilmelding sker på websiden:
<https://msj.dk/undervisningsemner/regn-og-tegn-i-marsken/>



- Egen transport, se Kurskultur transportpulje
- 1350 DKK pr. gruppe



Der arbejdes med kompetenceområdet geometri og måling og billedfremstilling, hvor de bl.a. skal måle, tegne, regne og arbejde med matematiske begreber som vinkler, areal og rumfang. I billedkunst skal eleverne arbejde med tegneteknikker og materialer.





INTRODUKTION TIL CRICKET



Cricketsporten kommer oprindeligt fra England. I hører den helt særlige historie om, hvordan den kom til Sydslesvig og hvilken betydning den har i mindretallet. I lærer reglerne, og vi spiller et spil cricket.



Mikkelberg - mandag til fredag (Maks. 60 elever)
Ved dårligt vejr tilbydes anden udendørs aktivitet/2 timer
eller anden aftale – kan kombineres med kunst på museum



Tilmelding sker efter aftale via Lisbeth Bredholt Christensen:
lbc@mikkelberg.de



- Skolerne sørger selv for transport
- 2 euro pr. elev



Eleven kan udføre grundlæggende teknikker i boldspil, samarbejde i idrætsaktiviteter og kan beskrive lokalområdets idrætsmuligheder



1 - time



RUMLIGE FIGURER OG 3D PRINTING



Her lærer I at tegne rumlige tegninger med TinkerCad, hvor eleverne arbejder ud fra at designe deres idéer. Vi opsætter og klargør 3D printeren samt giver jer en grundig introduktion i at tegne med TinkerCad. Med 3D printeren er der aldrig langt fra en sej idé til produkt.

På egen matrikel efter aftale.

3D printere medbringes eller sendes med kørselsordning.



Tilmelding efter aftale ved
rasmus.raun@skoleforeningen.org



■ Ingen transport eller udgifter



- Eleven kan beskrive sammenhænge mellem teknologisk udvikling og samfundsudvikling
- Eleven har viden om centrale teknologiske gennembrud





BRING KODNING IND I KLASSELOKALET MED LEGO SPIKE



Lego klodser og kodning har aldrig hængt bedre samme end med Lego Education. Nu har du mulighed for at bringe kodning i spil samtidig med, at elever er kreative ved at bygge legokonstruktioner med Lego Spike. Fortæl et eventyr med legoklodsens eller lav en reklamefilm for din hjemmelavede og avancerede Lego plæneklipper, der kører uden om forhindringer.



På egen matrikel efter aftale.
Lego Spike kasser medbringes.



Tilmelding efter aftale ved
rasmus.raun@skoleforeningen.org



■ Ingen transport eller udgifter



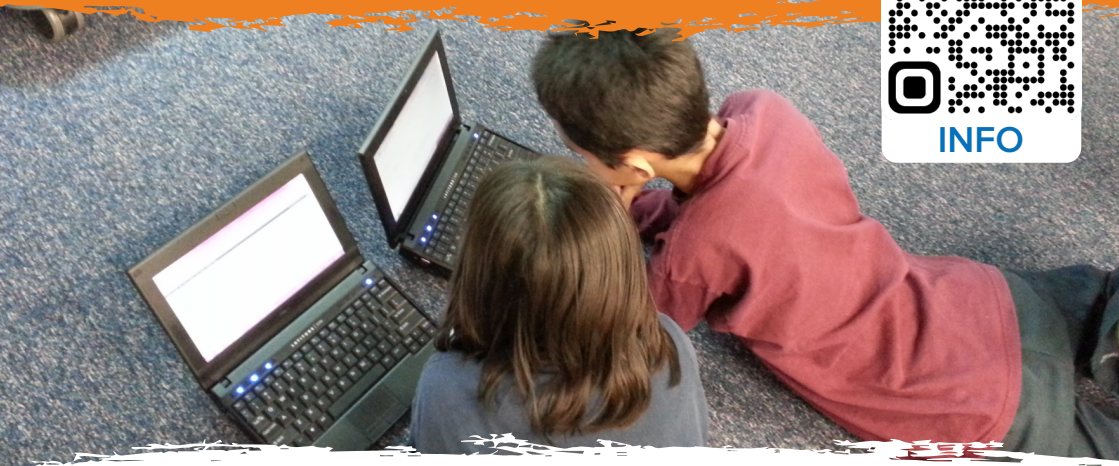
Eleven kan beskrive enkle naturfaglige og teknologiske problemstillinger



Ca. 3 timer

MELLEMTTRIN

19



DEN SYDSLESVIGSKE SKRIVEKONKURRENCE



I den sydslesvigske skrivekonkurrence udforsker jeres elever et tema, som i år er *natur*, og skriver herudfra en fiktiv multimodal tekst. Til vinderen og vinderklassen er der flotte præmier: bogpræmier og en klasseudflugt til Universe (Danfoss Universe).

Til dansk lærer og PLC udarbejdes der en pædagogisk vejledning, der giver inspiration og redskaber. Så plot gerne allerede nu forløbet i jeres årsplan!

Deadline for aflevering af bidrag: Tirsdag 12. marts 2024
som sendes til: Runa.Petersen@skoleforeningen.org



Tilmelding efter aftale ved
rasmus.raun@skoleforeningen.org



- Gratis
- Information og pædagogisk vejledning vil kunne findes på SharePoint-siderne Dansk og PLC.



Eleverne skriver i faget dansk en fiktiv multimodal tekst du fra temaet „natur“. Forløbet kan med fordel understøttes af PLC.



Deadline: 12. Marts 2024

NIRLW771W

20



PROJEKT ULTRA:BIT PROGRAMMERING MED MICRO:BITTEN



Lær at bruge programmering og micro:bit.

Kast jer ud i et spændende ultra:bit-univers, og vær med til at forstå og skabe teknologien. Lad eleverne være kreative til at udvikle og afprøve nye idéer.



På egen matrikel efter aftale. micro:bits og komponenter medbriges eller sendes med kørselsordningen



Tilmelding efter aftale ved
rasmus.raun@skoleforeningen.org



- Ingen transport eller udgifter



- Eleven kan gennemføre enkle undersøgelser på baggrund af egne forventninger
- Eleven kan relatere natur & teknologi til andre kontekster



Ca. 3 timer



SÆT GANG I LÆSEGLÆDEN MED NICOLE BOYLE RØDTNES OG SALINA LARSEN



Både Nicole og Salina er to af Sydslesvigs mest læste børnebogsforfattere. I et fælles virtuelt oplæg vil de fortælle om deres fælles superhelte univers, med bl.a.: GHOST 1-8, Medusa 1-6, Nordlys 1-2, Skjold 1-4, Blitz 1-2, De unge helte 1-4, De nye helte 1-4...

Herudover fortæller Nicole om serierne Elverdans og Iltjagt. Salina fortæller om serien Jagten på de sidste ønsker. Der vil naturligvis være rig mulighed for, at stille spørgsmål til forfatterne – så forbered gerne et par på forhånd:-)

Tirsdag den 5. september kl. 10:00
Deltagelseslink tilsendes de tilmeldte klasser



Tilmelding: Pr. mail til **Runa.Petersen@skoleforeningen.org**
senest den 25. august med flg. oplysninger: Skole, klassebetegnelse, antal elever, lærer/kontaktperson



- Gratis
- <https://www.nicoleboyleroedtnes.dk/gratis.html>



At styrke børn og unges møde med forfattere af høj kvalitet for at understøtte, at børn får erfaring med, at litteratur ikke kun handler om at lære at læse og analysere, men kan være en kunstnerisk oplevelse i sig selv.





STORMESTER I OPLÆSNING



Læseglæde og lyst skal gerne nå ud over scenekanten til de mange lyttende klassekammerater, når unge elever dystes om at blive Sydslesvigs næste Stormester i oplæsning.

Den enkelte skole afholder selv de(n) indledende runde(r), hvor de vælger en klassekammerat, der til finalen i Flensborg skal dyste mod andre dygtige oplæsere fra Sydslesvig.

Finalisterne vurderes af et veloplagt dommerpanel.



Afholdes på DCB den 19. juni, 2024 kl. 09:00-12:00



Tilmelding senest den 01.05.24 pr. mail til:
Runa.Petersen@skoleforeningen.org



- Gratis
- Skolerne sørger selv for transport



- Eleven kan bruge kropssprog og stemme i oplæsning og mundtlig fremlæggelse
- Eleven har viden om måder at udtrykke tekstens stemning på



JULEVANDRING



Lad de små børn komme til mig

Julens evangelium bliver levende, når børn selv får lov til at lege år nul. Børnene oplever julens budskab fortalt på en måde de forstår.

Vandringen foregår i og ved en kirke, og varer ca. 45 min. Alle har en rolle og mulighed for at opleve juleevangeliet med alle sanser.

Tid: December måned

Til: Førskolebørn, børnehave og grundskole fra 1.-4. klasse



Tilmelding:

Kontakt din lokale danske præst



- Gratis
- Egen transport



Juleevangeliet fortalt for børn





BOOK EN BOGBUS FYLDT MED LÆSEGLÆDE



Book en bogbus fyldt med fantastiske læseoplevelser formidlet af en veloplagt bibliotekar, der hjælper med at finde den helt rigtige bog til hver enkelt elev.

Besøget tilpasses også gerne til klassens tema/projektarbejde, hvor lærer og bibliotekar i samarbejde planlægger indhold og form, også i forhold til praktisk afvikling af besøget i og med at bogbussen har plads til 5-6 elever ad gangen.



Tid og dato: Efter aftale



Tilmelding til Karl Fischer: **FI@dcbib.dk**



- Ingen transport eller udgifter, da bussen kommer til jer
- Gratis



- Litteratur, dansk, sprog, kultur og læselyst.

DANEVIRKEMUSEUM



Sydslesvig i vikingetiden

Oplev Danevirke, grænsen mellem det store Frankerrige og Daneriget i vikingetiden. Eleverne lærer noget om, hvorfor Danevirke-Hedeby i dag er UNESCO-verdensarv, og deltager i en vikingeaktivitet.

Tilmelding / Information:

maja@danevirkemuseum.de

GRÆNSELANDSUDSTILLINGEN



Grænselandsudstillingen

For indhold og information: Se side 33

Målgruppe: Alle

Kontakt: <https://graenselandsudstillingen.dk>

DCB & AKTIVITETSHUSET



Kultur, LitteraturKultur-tur i Nørregade

For indhold og information: Se side 11

Målgruppe: Indskoling / Melletrin

Kontakt:

Tilmelding efter aftale til Sarah Keppler, gerne 1 måned inden ønsket besøg. Kontakt: sarah@sdu.de

DANEVIRKEMUSEUM

Vikinge- og 1864-aktiviteter på Danevirke

DAMU tilbyder praktiske aktiviteter med relation til vikingetiden – deriblandt bueskydning og torshammerstøbning. Aktiviteterne kan fint kombineres med et besøgsprogram efter eget valg. Vi kan også aktivere vores lille 1864-reenactment-”hær”.

Tilmelding / Information:

maja@danevirkemuseum.de



SdU / SYDSLESVIGS DANSKE UNGDOMSFORENINGER

Book en Instruktør

For indhold og information: Se side 10

Målgruppe: Alle

Kontakt: Hinnerk

hinnerk@sdu.de eller +49 461 14408 235



ÅBEN VIRKSOMHED

Gratis undervisningsforløb med virksomhedsbesøg

For indhold og information: Se side 32

Målgruppe: Melletrin og Udskoling/Gym

Kontakt: www.aabenvirksomhed.dk





GIBSELMESTERSKAB



Gibseln er et gammelt frisisk teamspil som bliver spillet med pinde og minder lidt om rundbold. Vi vil gerne lære børnene spillereglerne, hvorefter de kan være med i den årlige turnering, hvor der kan vindes præmier til de første tre pladser. De som har lyst kan få grillmad og sodavand bagefter.

Risum Skole / Risem Schölj 17.06.2023 kl. 13.00
Maks. 30 personer



Tilmelding inden den 01.06.2023
Kontakt: info@friiske.de



- Gratis
- Skolerne sørger selv for transport



- At eleven får viden om frisiske traditioner og kultur





KUNST PÅ MUSEUM



I hører om, hvordan den gamle mølle i Hatsted kom til at indeholde en kunstsamling med værker, der på hver deres måde knytter sig til Sydslesvig. Sammen kigger vi på udvalgte værker og undersøger, hvordan de siger noget om Sydslesvig og identitet.



Mikkelberg - mandag til fredag
Maks. 30 elever



Tilmelding sker efter aftale via Lisbeth Bredholt Christensen:
lbc@mikkelberg.de



- Skolerne sørger selv for transport
- 2 euro per elev / rundvisning



Eleven kan udføre grundlæggende teknikker i boldspil, samarbejde i idrætsaktiviteter og kan beskrive lokalområdets idrætsmuligheder



1 - time



GRATIS UNDERVISNINGSFORLØB MED VIRKSOMHEDSBESØG

Vil du vise dine elever, hvordan skolens naturvidenskabelige fag bliver brugt ude på danske virksomheder? Hos Åben Virksomhed kan du finde gratis undervisningsforløb til din klasse, der alle indeholder et besøg på en lokal virksomhed. På den måde oplever dine elever, hvordan det, de lærer i klasseværelset, bliver brugt i praksis. Vores undervisningsmateriale er udviklet sammen med dygtige lærere, det er gratis, og du kan frit tilpasse og supplere materialet, så det passer til dig og din klasse.

Du aftaler selv tidspunktet med virksomheden



Tilmelding:
www.aabenvirksomhed.dk



Forløbet foregår på skolen, så på en lokal virksomhed og herefter tilbage på skolen igen. I enkelte forløb rykker virksomhederne ind på skolen. Det hele er gratis.



Efter aftale

UDSKOLING/GYM.



DEN SKJULTE NATUR- OG KULTURHISTORIE



Undervisningen kommer til at tage udgangspunkt i hands-on-aktiviteter i vores nyindrettede undervisningslokaler, og i det udendørs læringslandskab, sammen med museets konservatorer og formidlere. I undervisningen skal eleverne bl.a. arbejde med autentiske genstande, som de skal undersøge og måske tidsbestemme samt gøre sig tanker om, hvilke levevilkår mennesker har haft i de pågældende perioder, genstandene stammer fra. Undervisningsforløbene bliver flerfaglige og fagene historie, dansk og alle de naturvidenskabelige fag indgår.



Bevaringscenter Sønderjylland
Undervisningen foregår i Læringslaboratiet



Via mail til: undervisning@msj.dk



500 kr. pr. klasse – MEN Skoleforeningen betaler for de første 6 forløb / først til mølle.



Der arbejdes praksisnært og gennem den undersøgende tilgang som læring



3-5 timer



OMVE'N HJEMVE

OMVE'N HJEMVE - En sønderjysk musikforestilling baseret på Rikke Thomsens musik.

Det er en nærværende, humoristisk og tankevækkende forestilling om det at være ung, føle sig anderledes og forsøge at finde sine ben i vores lille, store land. Forestillingen tager udgangspunkt i den sønderjyske singer-songwriter Rikke Thomsens populære debut-EP med hits som Åltins koldt i København, Mojn når vi komme og Omve'n hjemve. Skabt i samarbejde med Teatret Møllen.

Flensborghus, Norderstr. 76, 24939 Flensburg, 21.09.23 kl. 10



Tilmelding:
Nina Lemcke – nina@syfo.de



1,50 euro entré per elev + SSF betaler for eventuel buskørsel



Ca. 60 min.



GRÆNSELANDSUDSTILLINGEN



Der tales i disse tider meget om samarbejde over grænser for at hindre konflikter lande imellem. Et sådant samarbejde kan foregå på mange måder og i mange former; en af disse former kan være kunst.

Grænselandsudstillingen er en dansk-tysk kunstnersammenslutning der i over 50 år har præsenteret samtidskunst for publikum i Aabenraa og for hele grænseregionen. Den har været et eksempel på, at grænseoverskridende samarbejde er muligt og har en varig betydning for landsdelen.

Sammenslutningens faste udstillere består af kunstnere fra Danmark og Tyskland, alle med tilknytning til grænseområdet, men udover disse inviteres hvert år 8 gæsteudstillere.



Skolebesøg alle hverdage 10-16 / Åben fra 13.08.23 - 26.08.23
Sønderjyllandshallen, Aabenraa



Ingen tilmelding nødvendigt



Udstillingen er gratis



VIRKSOMHEDSBESØG PÅ ABENA



Formålet med et virksomhedsbesøg på ABENA er, at eleverne får indblik i, hvordan der arbejdes og hvad der arbejdes med i en dansk virksomhed, og hvordan det relaterer sig til fagene i skolen. Overordnet set er der tale om, at en del af undervisningen flyttes ud på virksomheden. Ydermere er hensigten, at eleverne øger deres viden om uddannelse og job.

Aktiviteten foregår på:

Abena Produktion A/S, Erik Jessens Vej 37, 6200 Aabenraa

Tid og dato aftales med virksomheden



Tilmelding:

Mirna Hermansen - HR konsulent - Tlf.: 0045 60269824



■ Gratis



- Besøge en lokal (dansk) industrivirksomhed
- Få viden om de roller og arbejdsopgaver, der findes i industrien





GUIDET FÆLLESLÆSNING FOR UNGE



Fælles læsning af en novelle og et digt. Med afsæt i teksten gives der plads til at dele din subjektive læseoplevelse, samtidig med at du aktivt lytter til andres oplevelse af teksten. Kombinér f.eks med en lektion hvor vi præsenterer en række nye og gode digtsamlinger.



Tid og dato efter aftale



Tilmelding til Thyra Joost:
thj@dcbib.dk, senest 1 måned inden planlagt besøg.



- Skolerne sørger selv for transport.
- Gratis



Eleven kan læse og forholde sig til tekster i faglige og offentlige sammenhænge



2 lektioner



SKURK

Skoleforeningens Underholdningsorkester - det sejeste orkester i Sydslesvig!

SKURK er et supplement til det orkester, band eller kor du i forvejen spiller i. Optagelse i SKURK forudsætter, at du fortsat spiller/synger i dit hjemlige orkester band eller kor. SKURK har medvirket i forskellige spændende projekter rundt omkring i Sydslesvig og i Danmark

Kort sagt: Det er her, unge fra hele mindretallet mødes for at lave musik sammen.

For mere info se webstedet



Tilmelding:

<https://www.skoleforeningen.org/indsatsomraader/kunst-og-kultur/skurk/>



■ Der betales et årligt materialegebyr på 15 euro



- At styrke unge instrumentalister fra 12 år
- At styrke elevernes personlige og sociale udvikling
- At fungere som overbygning på det orkesterarbejde som foregår i Skoleforeningens regi



SdU / SYDSLESVIGS DANSKE UNGDOMSFORENINGER

Book en Instruktør

For indhold og information: Se side 10

Målgruppe: Alle

Kontakt: Hinnerk

hinnerk@sdu.de eller +49 461 14408 235



DANEVIRKEMUSEUM

Det danske mindretals historie

Hvad betød det at være dansk i Sydslesvig i 1800- og 1900-tallet? Og hvordan opstod det gode forhold mellem danskere og tyskere? Eleverne ser mindretalsudstillingen og arbejder praktisk med, hvad det danske mindretal betyder for dem personligt i dag.

Tilmelding / Information:

maja@danevirkemuseum.de



DANEVIRKEMUSEUM

Tidsrejse i Sydslesvigs historie

Oplev Danevirkes 1.500 år lange historie i den Arkæologiske Park - fra jernalderen til krigen i 1864. På museet hører eleverne spændende historier om, hvordan det var at være dansk i Sydslesvig fra 1864 til i dag.

Tilmelding / Information:

maja@danevirkemuseum.de



SSF / SYDSLESVIGSK FORENING



Spil Dansk Ugen : 30.okt - 5.november.

Sydslesvig er en "Spil Dansk kommune". Skoleforeningen danner her i et samarbejde med SdU og SSF en styregruppe for "Spil Dansk-Sydslesvig"

Find diverse arrangementer under <https://syfo.de/spildansk> samt under Sharepoint-Musik

LUKKET ARRANGEMENT - LMS SKOLEKONCERT



LMS-Skolekoncert for 9. og 10.kl med gruppen Tumult i dagene 31.1. - 2.2.24

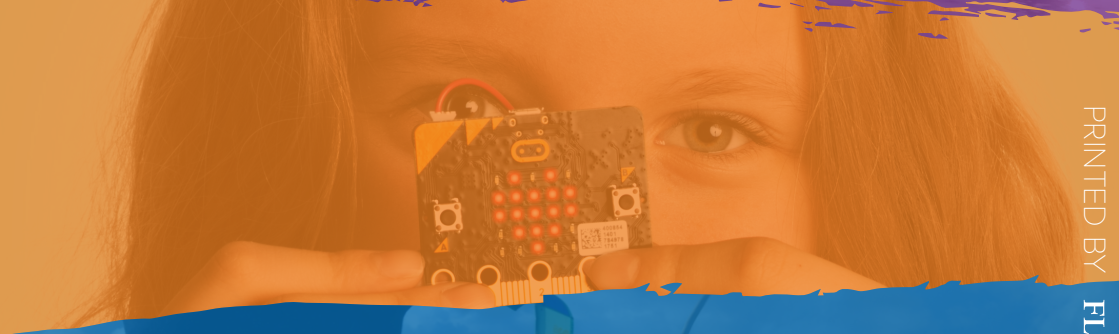
Skoleforeningen, SdU og SSF har i en årrække haft et samarbejde med organisationen "Levende Musik i Skolen (LMS)" omkring skolekoncertordninger.

Til samtlige skolekoncerter er der undervisningsmaterialer.

Spillesteder vil blive lagt ud på SharePoint - Musik.

En **rygsæk** fyldt med
fantastiske **børnekulturelle**
tilbud for **alle børn**
mellem **0-18** i dagtilbud
og skoler **i Sydslesvig**





PRINTED BY FLENSBURG AVIS offset



Dansk Skoleforening
for Sydslesvig e.V.